



Plots kreupel

Een paard dat plots een been niet wilt belasten moet uiteraard onderzocht worden. Er zijn echter ook wel eens situaties waarin men twijfelt of het paard direct bekeken moet worden, of dat het mogelijk kan wachten tot de volgende (werk)dag. U kunt ons altijd bereiken, ook buiten werktijden, ook om enkel even te overleggen.

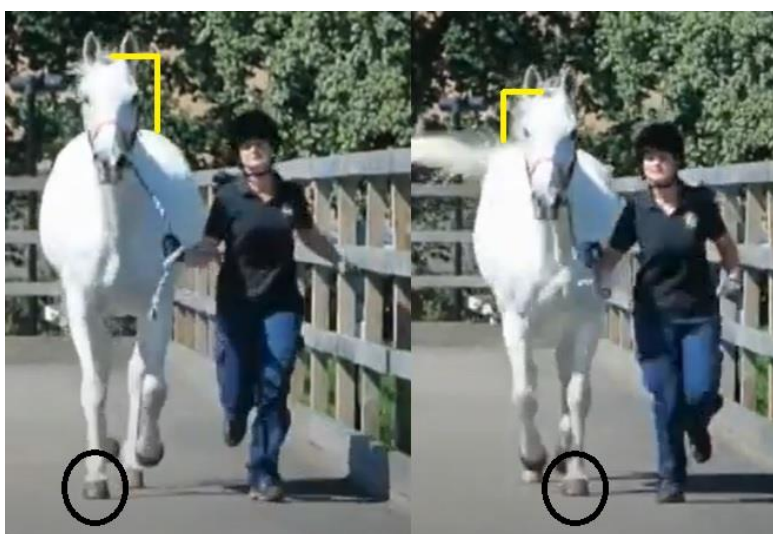
Kreupelheden kunnen van variërende aard zijn, en kunnen zich dus ook op vele verschillende manieren tonen. Sommige paarden lopen met bijvoorbeeld een pees blessure tóch nog stoïcijns door en laten dus weinig merken, terwijl een simpele hoefzweer juist weer zo pijnlijk kan zijn dat het net lijkt alsof het paard het been gebroken heeft.

Een kreupel paard kan beter op rust gezet worden totdat de dierenarts er naar gekeken heeft. Is het al avond of weekend en valt de kreupelheid mee? Dan kan het in veel gevallen tot de volgende dag wachten. Wilt het paard niet op het been staan? Dan kan het paard beter wél direct bekeken worden, ook als het buiten reguliere werktijden is. Bel ons voor overleg.

Mogelijke symptomen bij kreupelheid:

- Het been niet willen belasten, of met moeite
- Moeite met lopen, of lopen met 'een slag in het wiel'
- In draf aan de hand of longe met het hoofd bij de ene pas omhoog en bij de andere pas omlaag bewegen (*zie afbeelding 1*)
- Onder het zadel: niet graag voorwaarts gaan / niet voor het been zijn, chagrijnig kijken, staart zwiepen, bokken, steigeren, niet lekker of constant in de aanleuning, achter de loodlijn duiken, het zadel gaat (van achteren gezien) scheef zitten, etc.
- Bij aftasten van de pezen een dikte en/of warme plek en/of pijnlijke plek voelen
- Etc. *(voor meer info online: zoekterm 'the ridden horse pain ethogram')*

In onze ervaring kan niet iedere paardeneigenaar even goed zien wanneer een paard kreupel is, al zeker bij subtiele kreupelheden of kreupelheden van de achterhand. Twijfelt u, laat ons dan uw paard controleren voordat u het paard weer aan het werk zet.



Figuur 1: Dit paard heeft het hoofd hoog wanneer het rechter voorbeen belast wordt en het hoofd is laag wanneer het linker voorbeen belast wordt. Dit paard is kreupel aan het rechter voorbeen, waardoor het zo gezegd 'op het gezonde been valt', het linker voorbeen in dit geval.

Indien u een afspraak wilt maken of nog vragen heeft, neem dan contact met ons op via 0342-471316.